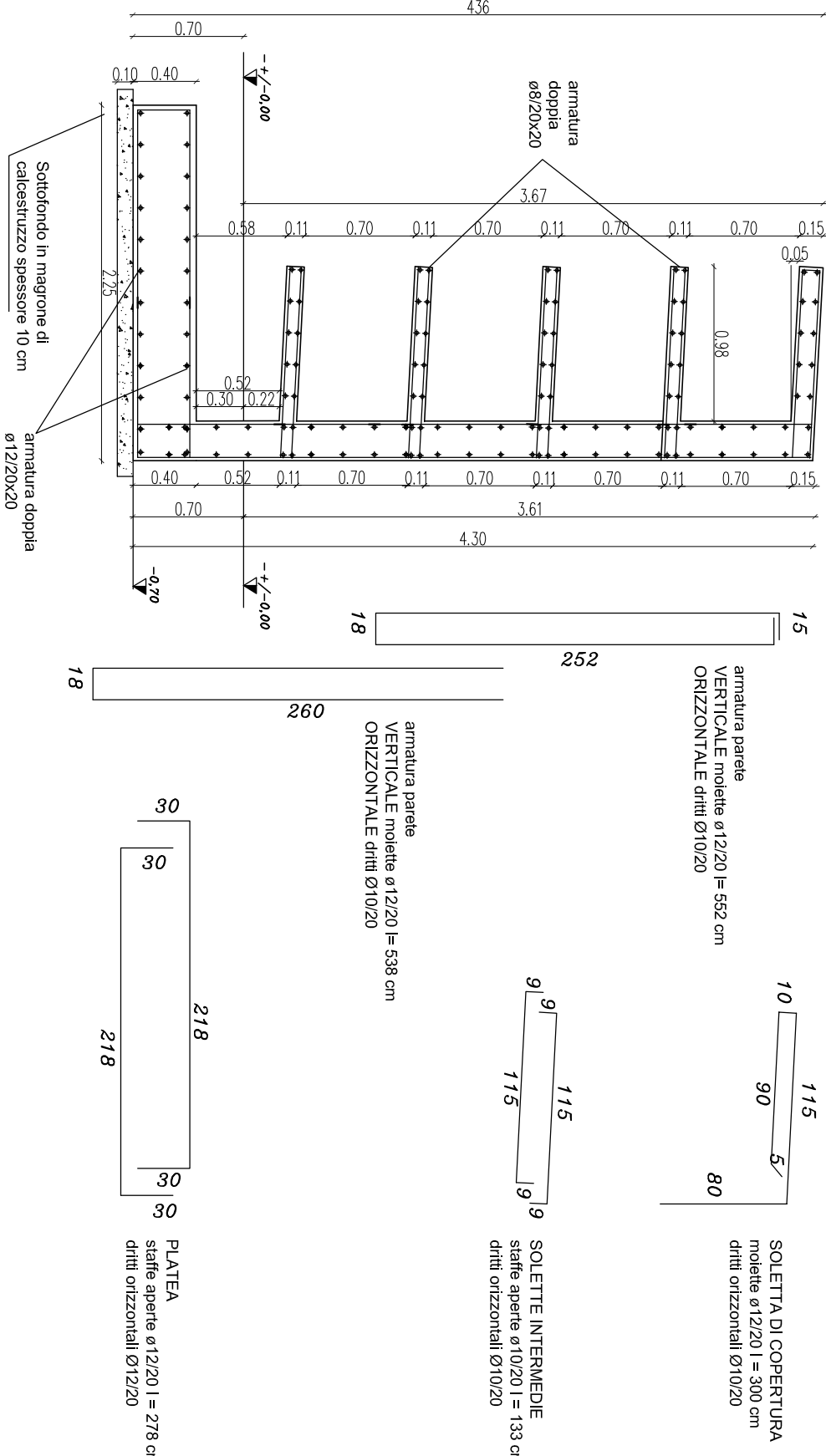
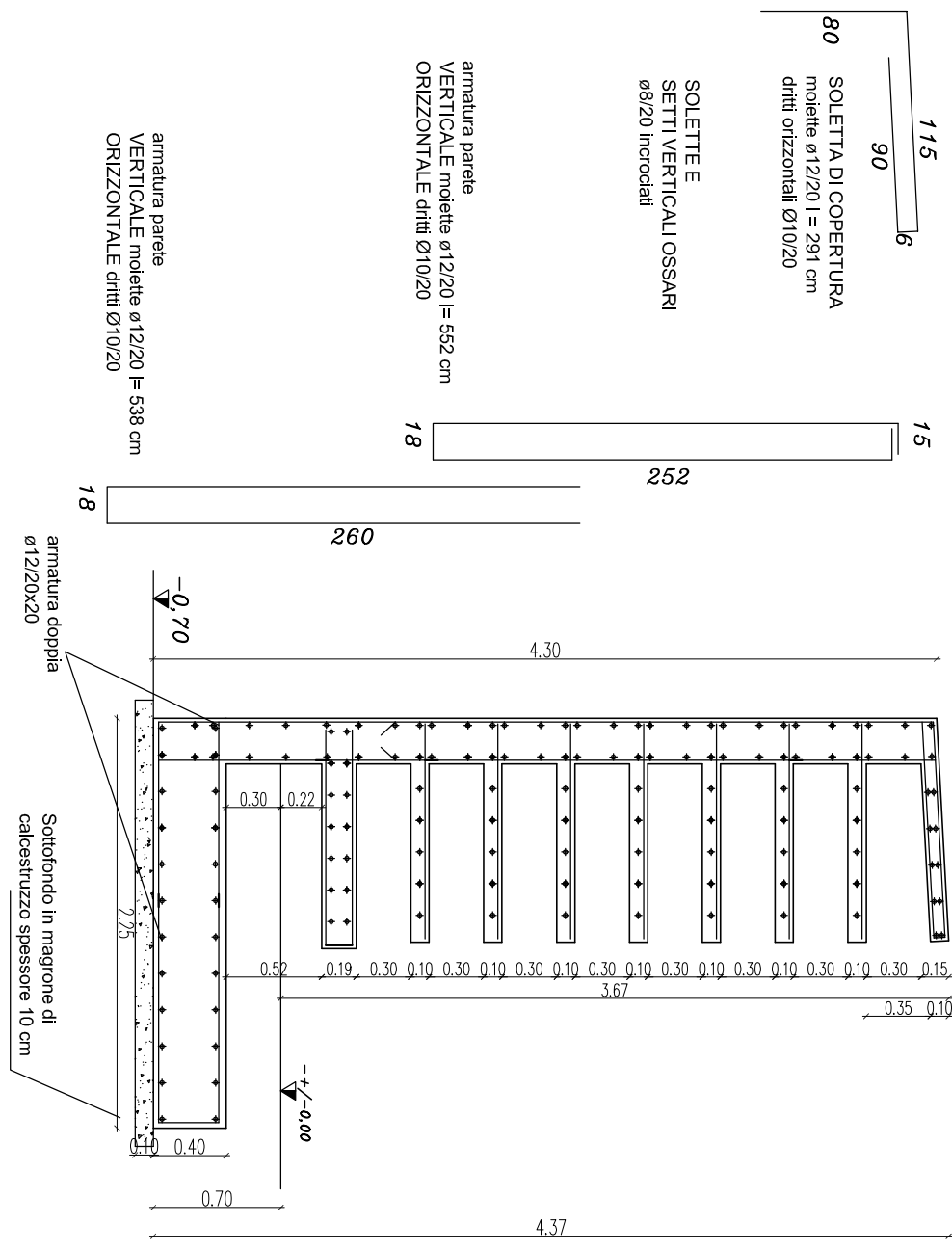


SEZIONE LOCULI ED OSSARI  
scala 1:20



SEZIONE A-A  
Scala 1:20



SEZIONE B-B  
Scala 1:20

COMUNE DI CAMISANO

Provincia di Cremona

PROGETTO DEFINITIVO - ESECUTIVO

Lavori di ampliamento del cimitero Comunale

con costruzione di nuovo corpo loculi

TITOLO DELLA TAVOLA

Stato futuro - Schemastrutturale

PROGETTISTI

TARQUATI

DATA

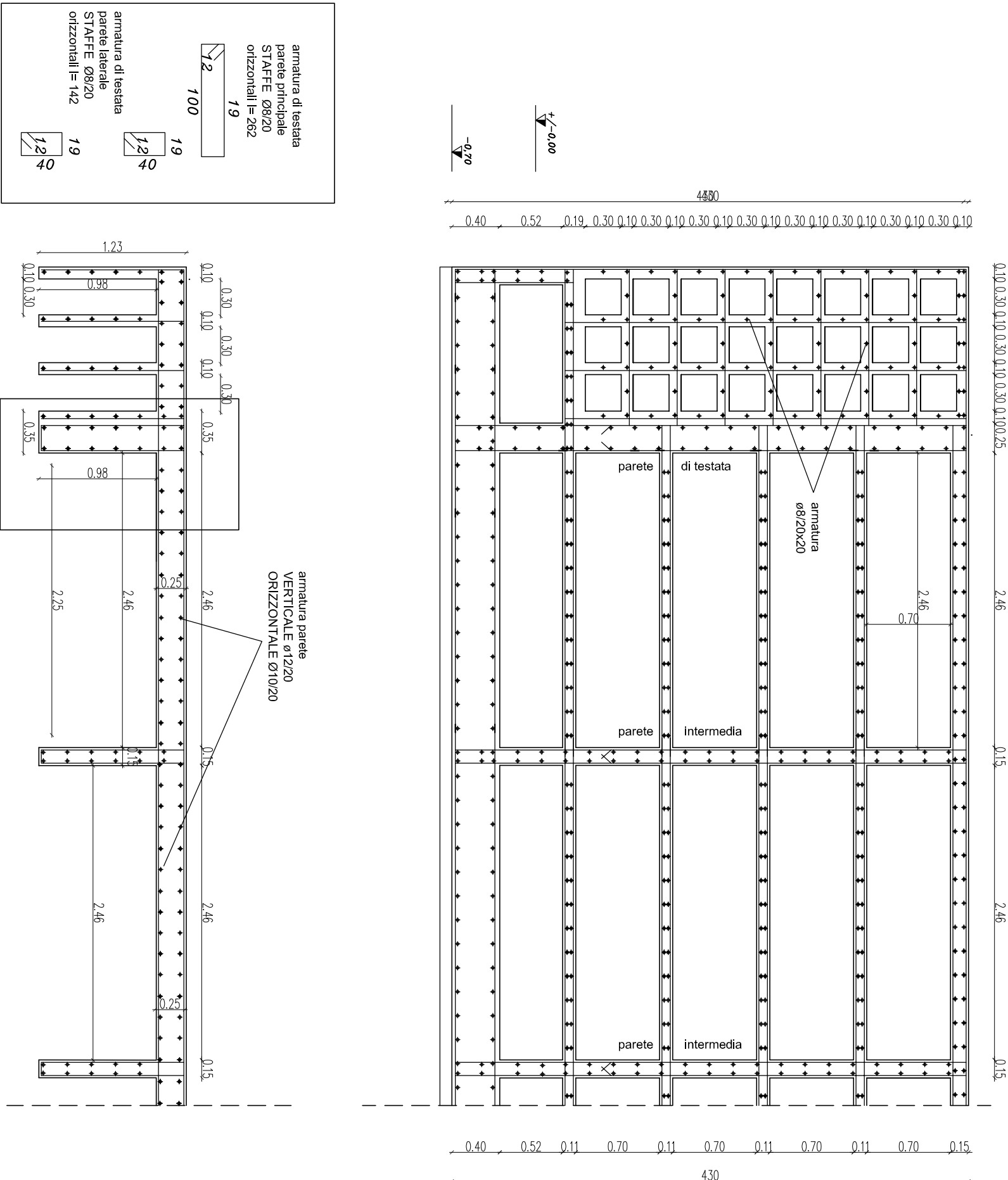
febbraio 2016

SCALA

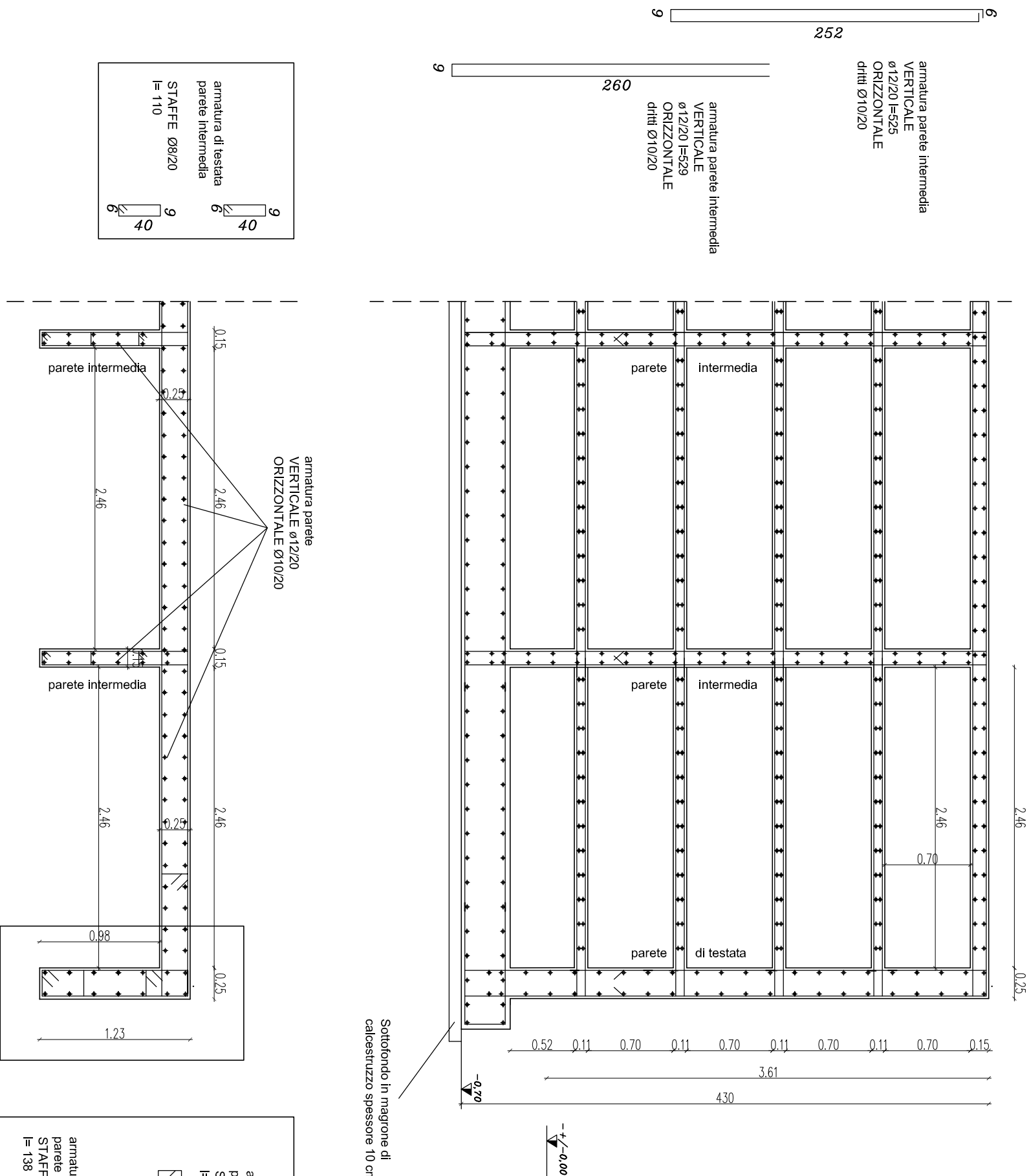
1:100

IL RESPONSABILE DEL PROCCEDIMENTO

LA GIUNTA COMUNALE



SEZIONE E PANTIA LOCULI ED OSSARI  
Scala 1:20



SEZIONE E PANTIA LOCULI  
Scala 1:20

ACCIAIO

classe B450C

Acciaio conforme alle specifiche del D.M. 14.01.2008 e s.m.i.; tra cui D.M. 15.11.2011  
Metodi di prova secondo UNI EN ISO 15630-1-2004

CLT

FONDAZIONI

Conformità

Classe di resistenza C29/30  
Classe di esposizione ambientale XC2  
Massimo rapporto a/c = 0,55  
Massimo spessore della lamina di acciaio 25 mm  
Dimensione max dell'aggregato 25 mm  
Cemento conforme alla UNI EN 197-1  
Copriferro minimo 2 35 mm

CLT

PARETI E PIASTRE FLUORITERRA

Classe di resistenza C23/40  
Classe di esposizione ambientale XF3-XA2  
Massimo rapporto a/c = 0,55  
Classe consistenza: S4  
Dimensione max dell'aggregato 15 mm  
Copriferro minimo 2 35 mm

NORMATIVA ADOTTATA D.M. 14/01/08

- N.B.
- Per quote e ingombri verificare gli architettonici e consultare la D.L. architettonica
  - Prelevare, alla presenza del D.L. strutturale, 2 cubetti (dim. 15x15x15) di c/s relativi ad ogni getto. I cubetti vanno schiacciati dopo 28 gg dal prelievo e non oltre i 35 gg presso un laboratorio certificato
  - Prelevare, alla presenza del D.L. strutturale, 3 spezzoni di barre di acciaio per ognuno dei diametri appartenenti ad ogni lotto in arrivo al cantiere